



# PRECIOS 23-24

*Eureka*  
GRUPO

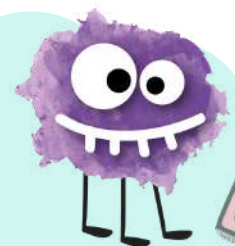


<b>TEMÁTICAS</b>	<b>11€</b>
Grandes pintores	
Vuelta al mundo en 80 días	
Un paseo por el Nilo	
Exploradores del espacio	
La máquina del tiempo	
El secreto de los indios	
El pequeño cavernícola	
Aventuras de dinosaurios	
A qué jugaba mi abuelo	
Los oficios y profesiones	
El cuerpo humano	
Descubriendo tus sentidos	
Minioimpiadas	
Había una vez un circo	
Orientación	
Los seres vivos	
En un lugar de La Mancha	
Les llegendes de Jaume I	
<b>TEATROCUENTOS</b>	<b>A consultar</b>
Daniela Pirata	
Exploradores del espacio	
Klauss, el origen de la Navidad	

<b>VISITA UN ESTADIO DEPORTIVO</b>	<b>A consultar</b>
Mestalla	
Valencia basket	
<b>PALACIOS Y CASTILLOS</b>	
Castillo de Benisanó	15€
Castillo de Sagunto	11€
Cuevas del Pirata Dragut (Cullera)	14€
Grutas de San José (Vall D'Uxò)	18€
Castillo de Xàtiva	14,5€
Monasterio de Santa María (El Puig)	14€
Palacio de los Borgia (Gandía)	14€
Torres de Segorbe	13€
Castillo del Papa Luna (Peñíscola)	15€
Castillo de Onda	12€
<b>RUTAS DE SENDERISMO</b>	
Salto de la novia (Navajas)	12€
Ruta del agua (Chelva)	12€
El Termet (Villareal)	12€

<b>MUSEOS Y FÁBRICAS</b>	
Museo de Cerámica (Manises)	14€
Museo de Prehistoria	11€
Museo de Ciencias Naturales con guía	14,5€
Museo Valenciano de la Miel	15€
Museo Fábrica de Chocolate	14€
Aventura en Danone	11€
Museo de Titelles	14€
Museo del Artista Fallero	13€
Museo de la Policía Local	11€
<b>NATURALEZA</b>	
Huerto Ribera	16€
Huerto Sinisterra	15€
L'Albufera	16€
Los ecosistemas	11€
Mediterranean Surf	35€
Juegos en la playa	12€
Jardín botánico con taller incluido	17,5€
Planta de residuos	11€
Alquería del Machistre	17€

<b>VALENCIA</b>	
Conoce Valencia	a partir de 11€
Bioparc	25€
Ciudad de las artes y las ciencias	
Hemisférico y Museo	21€
Oceanográfico	25€
Planetario	13€
<b>CAMPAMENTOS</b>	<b>a consultar</b>
Finca Massarra (Bocairent)	
Torreta del Marqués (Benigànim)	
Casablanca (Xàtiva)	
El Teularet (Navalón)	
Les Alcusses (Moixent)	
La Serrana (Buñol)	



PIDE MÁS INFO EN:

[EXCURSIONES@GRUPOEUREKA.NET](mailto:EXCURSIONES@GRUPOEUREKA.NET)

960 055 987 - 677 389 265

Posibilidad de realizar excursiones de media jornada. Consulta precio.

Estos precios están sujetos a posibles cambios de precio en las entradas y visitas.

